

December - februar elektronisk indskrivning

November

28.11.23 Forældremøde på Brårup Skole om skoleparathed kl. 17.00 - 18.00.

Januar

16.01.24 Alle besøger skolen kl. 10.00 - 12.00.

Februar

01.02.24 Indskrivning kl. 14.00 - 16.30 (institutionsvis).

April

09.04.24 Personale Brårup skole på besøg i Hedemarken kl. 9.30.

10.04.24 Personale Brårup skole på besøg i Paletten kl. 9.30.

11.04.24 Personale Brårup skole på besøg i Valhalla kl. 9.30.

30.04.24 Valhalla og Paletten besøger 0. klasse kl. 10.00 - 12.00.

Maj

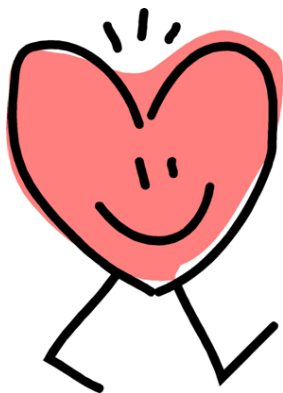
07.05.24 Hedemarken og øvrige besøger 0. klasse kl. 10.00 - 12.00.

23.05.24 Alle besøger SFO'en kl. 9.30 - 12.00.

29.05.24 Alle besøger skole og SFO kl. 08.00 - 14.00.

Juni

18.06.24 Forældremøde på Brårup Skole kl. 17.00 - 18.30.



Lille Bro



Velkommen til Brårup Skole

2023 - 2024

Et samarbejde mellem

Valhalla - Hedemarken - Paletten - Brårup skole

Kære forældre

Dit barn bydes velkommen til Brårup skole.
Vi vil gerne informere og invitere til et godt samarbejde omkring Jeres barns skolestart.
Vi finder det vigtigt, at barnet forberedes godt til at starte i skolen.

I Brårup området har vi et tæt samarbejde omkring overgangen fra daginstitution til skole, som vi kalder "Lille bro".
Valhalla, Hedemarken, Paletten og skolen/SFO har udarbejdet nogle fælles værdier for overgangen.

Formålet er:

- En god og tryk overgang til skolen og SFO.
- Det enkelte barn får et positivt kendskab til de nye omgivelser.
- Det enkelte barn oplever genkendelse fra besøg til skolestart.
- Fælles oplevelser der kan bygges videre på.
- Møde nye voksne sammen med kendte voksne.



MOTORISKE FORUDSÆTNINGER

Barnet bør:

- kunne kaste og gribe en bold
- kunne hinke og stå på ét ben
- kunne klippe efter en streg
- kunne tegne et menneske ("Nikolaj")
- kunne tegne sit eget navn af

Forældrene kan:

- give barnet legemligheder, der stiller krav til kropslig udfoldelse
- lege med barnet
- lade barnet arbejde med blyant og saks

PERSONLIGE FORUDSÆTNINGER

Barnet bør:

- Være nysgerrig og have gå-på-mod
- Kunne koncentrere sig
- Kende "alle væsentlige" legemsdele
- Kunne lægge et puslespil
- Have omverdens bevidsthed
- Kende eget fulde navn, adresse, tlf.nr., familieforhold m.m.

Forældrene kan:

- lege med barnet ude i naturen
- give barnet opgaver i hjemmet. Lade det hjælpe til med at skrælle kartofler, dække bord, vaske op m.m.



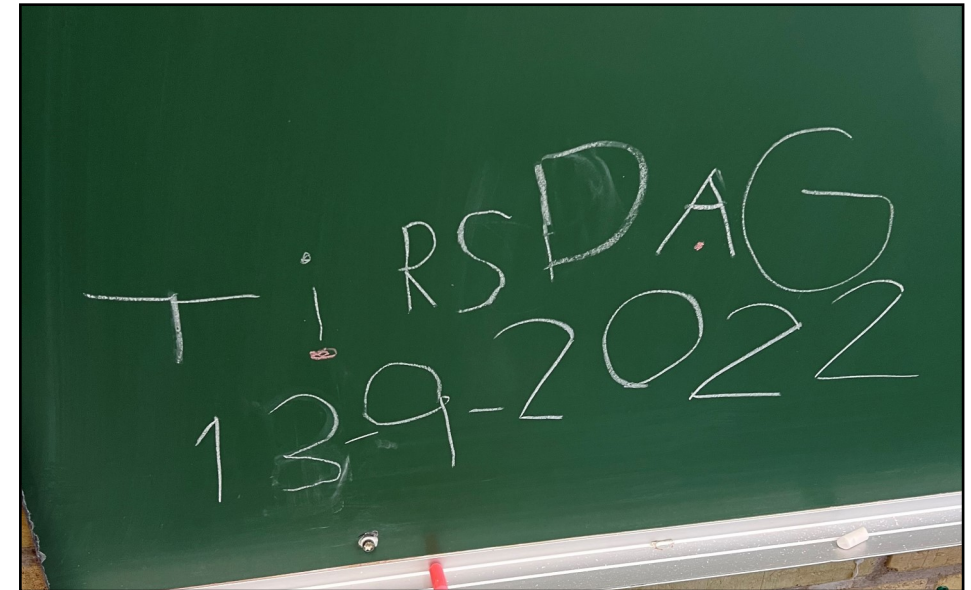
Vi har vedlagt et iagttagelseskema, som du kan bruge til vurdering af dit barns skolemodenhed

SOCIALE FORUDSÆTNINGER

Barnet bør: <ul style="list-style-type: none">• have en vis robusthed og kunne gøre sig gældende i en gruppe• have selvtillid• have tro på egne evner• kunne overholde regler i spil og leg• kunne bede om hjælp, når det har brug for det	Forældrene kan: <ul style="list-style-type: none">• lade barnet lege med andre børn• invitere kammerater med hjem og lege• spille spil med barnet/flere børn i en lille gruppe• lade barnet deltage i fælles aktiviteter med andre børn (sport, dans, udflugter m.m.)
---	---

SPROGLIGE FORUDSÆTNINGER

Barnet bør: <ul style="list-style-type: none">• kunne lytte og være opmærksom• kunne forstå en kollektiv besked• kunne forstå 2-3 beskeder samtidig• kunne tale forståeligt	Forældrene kan: <ul style="list-style-type: none">• læse for barnet og lade det genfortælle• læse rim og remser• lade barnet fortælle om oplevelser• synge sammen med barnet
---	--



Der er udarbejdet et program for overgangen:

- Besøgsdage i skolen.
- Besøg på Fritidscenteret.
- Fælles møder for personalet.
- Fælles forældremøder.
- Fælles indskrivning.
- Personalet besøger hinanden.
- Forældresamtaler i daginstitutionen.

Disse tiltag for at "KENDSKAB GIVER VENSKAB" til gavn for børnenes udvikling og trivsel.

Som forældre spiller I en central rolle i barnets udvikling - før barnet starter i skolen skal der være et tæt samarbejde mellem pædagoger, lærere og jer.

Alle børn følger ikke en ensartet udvikling, men som forældre kan du gøre meget for at støtte dit barns udvikling. Et barns skolegang påvirkes af forældres indstilling og forventninger til skolegangen påpeger den nyeste forskning.

En god start et fælles ansvar

Det er vigtigt at barnet har fået lært sig en række egenskaber og færdigheder i samspil mellem hjem og daginstitution. Det drejer sig om sociale, sproglige, motoriske og personlige forudsætninger.

Er dit barn

- nysgerrigt og parat til at møde nye krav.
- kan det klare en ny dagligdag i en fast struktur.
- på vej fra "jeg" til "vi".
- parat til at kunne indgå i en gruppe og følge regler i lege og spil.
- parat til at koncentrere sig om en given opgave.
- i stand til at begå sig sprogligt.
- motorisk.

Det er altafgørende, at barnet har LYST til at lære noget.

Er dit barn robust og selvhjulpnen i forhold til

- at klare toiletbesøg alene.
- at holde på blyant, klippe, skære, spise med spiseredskaber, knappe, binde, lyne m.m.
- at rette sin opmærksomhed mod et fokus og samtidig kunne lukke noget andet ude.
- at have klar fornemmelse for, at forskellige former for samvær kræver forskellige former for adfærd.
- at klæde sig selv på og vurdere påklædning efter vejret.
- at forstå, at alle følelser har lige ret, men konsekvenserne af dem kan diskuteres.
- at have fornemmelse for passende omgangsformer, f.eks. tale pænt, vente på det bliver ens tur.
- at kunne vise hensyn til andre.



I praksis kan det være

- at skrive sit eget navn
- at gentage simple sætninger
- at være med i en samtale med reelt indhold
- at lytte til højtlesning af en historie med relevant indhold
- at have kendskab til, hvordan man læser i en bog
- at kende de almindeligste sociale hilsener (goddag, farvel, undskyld m.v.)
- at kende nogle populære sange og rytmer
- at genfortælle en kort historie.

Barnet skal i skolen kunne tackle uforudsigelige situationer, beslutte selv og hjælpe hinanden – og så skal de have lært et vist minimum af pli og almen dannelse.

